

## LIMI -Siirtoseinän käyttöohje

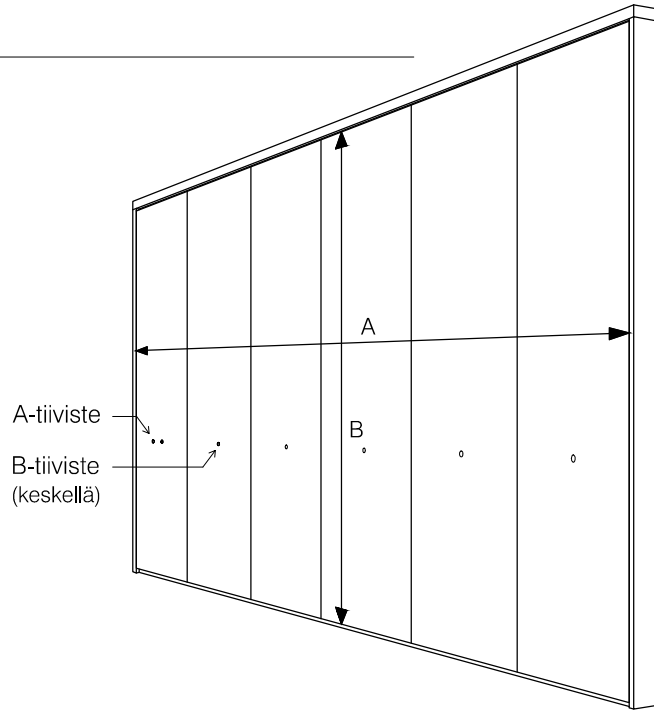
2022

### Sivusuuntainen tiivistys (A)

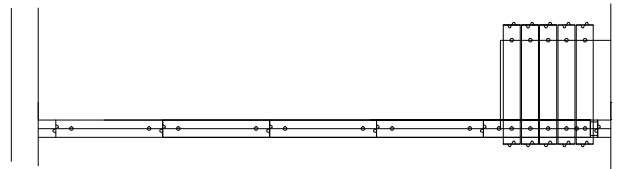
Jousikuormitteinen teleskooppitiivistys.  
Kääntökamman holkki on pinnassa  
reunimmaisessa elementissä

### Pystysuuntainen tiivistys (B)

Jousikuormitteinen palkkitiivistys.  
Kääntökamman holkki on pinnassa keskellä



### Siirtoseinän avaus ja sulkeminen



Suljettu siirtoseinä,  
elementit pääkiskolla

Siirtoseinä pakattu  
lähtöseinälle

### Siirtoseinän sulkeminen (lähtötilanne: siirtoseinä on pakattu lähtöseinälle)

- avaa päällimmäisen elementin B-tiivistys
- siirrä elementit aukolle ja kohdista ne toisiaan vasten kevyesti painaen
- sulje A-sivutiivistys
- sulje B-tiivisteet

### Siirtoseinän avaaminen (lähtötilanne: siirtoseinä on suljettu seinäksi)

- avaa sivutiivisteellisen elementin A ja B -tiivisteet
- käännä ensimmäinen elementti pakkausasettoon
- avaa kaikki B-tiivisteet ja siirrä elementit yksitellen pakalle
- sulje päällimmäisen elementin B-tiivistys